

## ROAD BOOK CREMATORRONS 2019(GP LA SELVA BTT)

# 2a CREMATORRONS BTT

## BREDA 20 GENER 2019

### GP LA SELVA 2019

#### PEDALADA BTT

- 2 RECORREGUTS:  
- LLARG: 30 Km. 1000D+  
- CURT: 20Km. 600D+

1 AVITUALLAMENT  
EN RECORREGUT LLARG

Inscripcions anticipades  
[www.ciclisme.cat](http://www.ciclisme.cat)  
o el mateix dia de la cursa  
a Pl. Lluís Companys

Sortida a les 9.00h

Preu:

preinscripcions: 12€ federats i 16€ no federats  
mateix dia: 15€ federats i 19€ no federats

A l'arribada hi haurà esmorzar  
per tothom i rentat de bicis

Informació: [clubciclistabreda@gmail.com](mailto:clubciclistabreda@gmail.com) - [www.instagram.com/ccbreda](http://www.instagram.com/ccbreda) - [facebook.com/CCBreda](https://facebook.com/CCBreda)

Organitza:

Col·laboren:



RODACAR



Can Rahi



Pablo Godoy  
Pintors



wala<sup>w</sup>

Verde Limón



Important: És obligatori l'ús de casc. Menors de 12 anys han d'anar acompanyats d'un adult





## Zones aparcament:

Arribada – Zona Esportiva:



Aparcament Meta

Entrada Breda des de Sant Celoni

Sortida – Parc Miranda (Pça Lluís Companys):

Aparcament Sortida



Entrada Breda des de Sant Celoni

## Preus i Normativa:

**Preus** (Es podran fer inscripcions presencials):

Preus On-line: Federats 12 euros No Federats 16 euros (Inclou assegurança)

Preus Presencials: Federats 15 euros No Federats 19 euros (Inclou assegurança)

**Horaris de control de Llicències**, confirmació d'inscripcions i recollida de placa

8:00 a 9:00 Recollida de dorsals i control de llicències. Pça Lluís Companys

**Dorsals:**

S'utilitzarà el mateix dorsal per tot el Open, cal portar-lo a la sortida de la cursa

Volta Llarga Federats 1 – 300 / No Federats i Cicloturistes 301 - 600

Volta Curta Federats 601 – 900 / No Federats i Cicloturistes 901 -1200

Els corredors No Federats i Cicloturistes faran una marxa de btt, de la qual s'extreurà un llistat de temps.

**Horaris de sortida:**

**9:15 h** 1ª Sortida cursa: Categoria e-Bikes (bateria de 504 kWh\*)

Control de bicicletes 8:30-9:00

*\*. Els participants de la categoria e-Bike, hauran de complir les següents normatives de participació, basades en el reglament del GP La Selva i sobre les bicicletes elèctriques amb assistència de pedaleig homologada: - Velocitat màxima assistida: 25km/h - Potència màxima motor: 250W – No està permesa la instal·lació de mecanismes que facin funcionar el motor sense que hi hagi moviment del eix del pedaler per part del ciclista. - Està permès el botó d'ajuda al caminar, que acciona el motor a una velocitat màxima de 6 km/h. - Capacitat màxima de la bateria: 504 Wh. - Us de les bateries: Esta permès l'ús de 2 bateries; l'ús de la segona bateria de 504Wh tindrà una penalització de 60 min addicionals al temps final de la prova. La segona bateria podrà ser utilitzada a partir d'un punt que marcarà l'organització, i serà l'organització que s'encarregarà del seu trasllat fins aquest punt. Si la bicicleta incorpora una bateria de capacitat superior als 504Wh, només en podrà consumir 504Wh i se li controlarà a l'arribada que no n'ha consumit més; en el moment de les verificacions s'informarà al corredor amb quin percentatge de bateria sense gastar ha de finalitzar la prova; l'incompliment d'aquesta norma es penalitzarà en 60 min addicionals al temps final de la prova. - Verificacions tècniques i controls: Les bicicletes hauran de passar unes verificacions tècniques abans de la sortida, en la que es controlaran que compleixen tots els requisits i es precintaran les bateries.*

**09:30 h** 2ª Sortida: Volta Llarga

Categories : Junior, Sub23/Elit, Màster 30, Màster 40, Fèmines Sub23/Elit/Màster

**09:35 h** 3ª Sortida Volta Curta

Categories : Cadets, Màster 50+, Fèmines Cadet/Junior

**13:00 h** Lliurament de premis

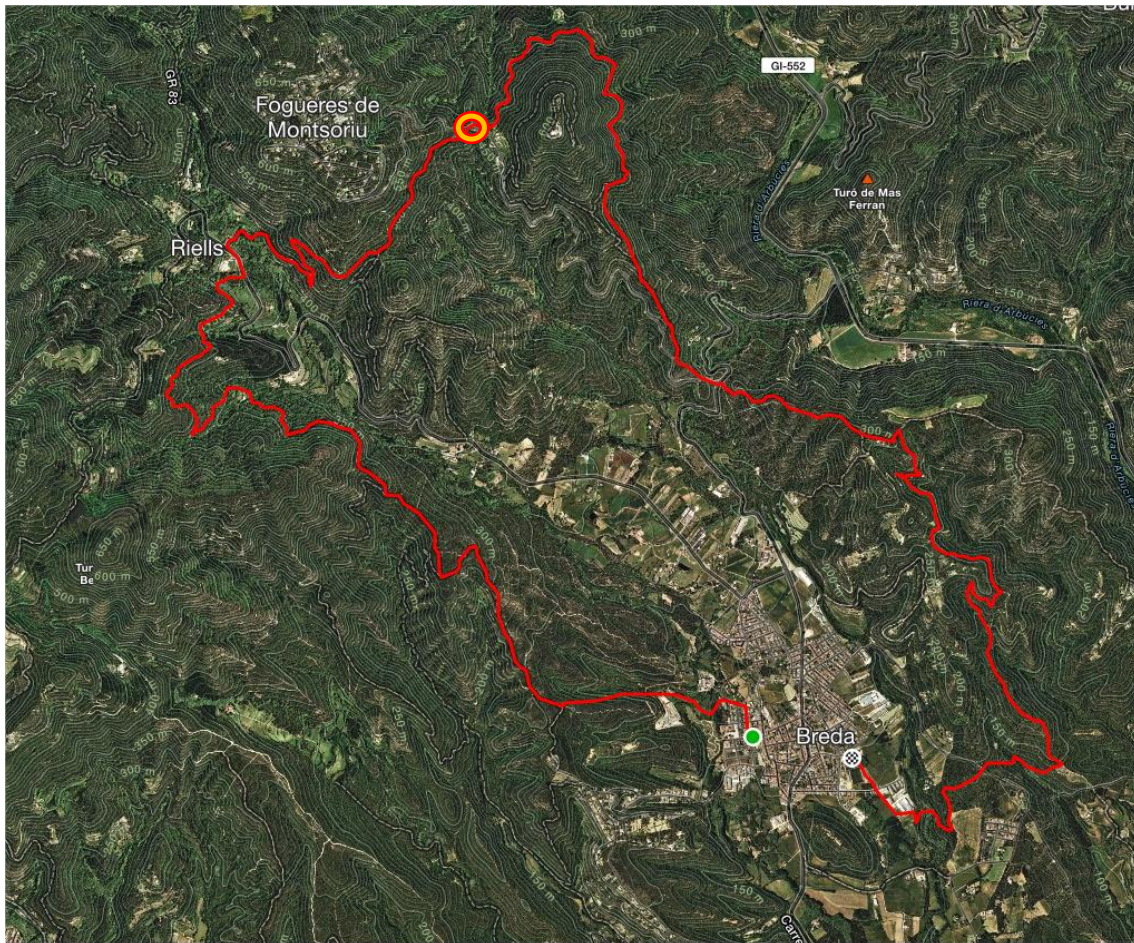
**Trofeus Open:**

Trofeu per als tres primers de cada Categoria – 9 categories x 3 trofeus (27)



## Recorregut CURT:

22km / 665m+



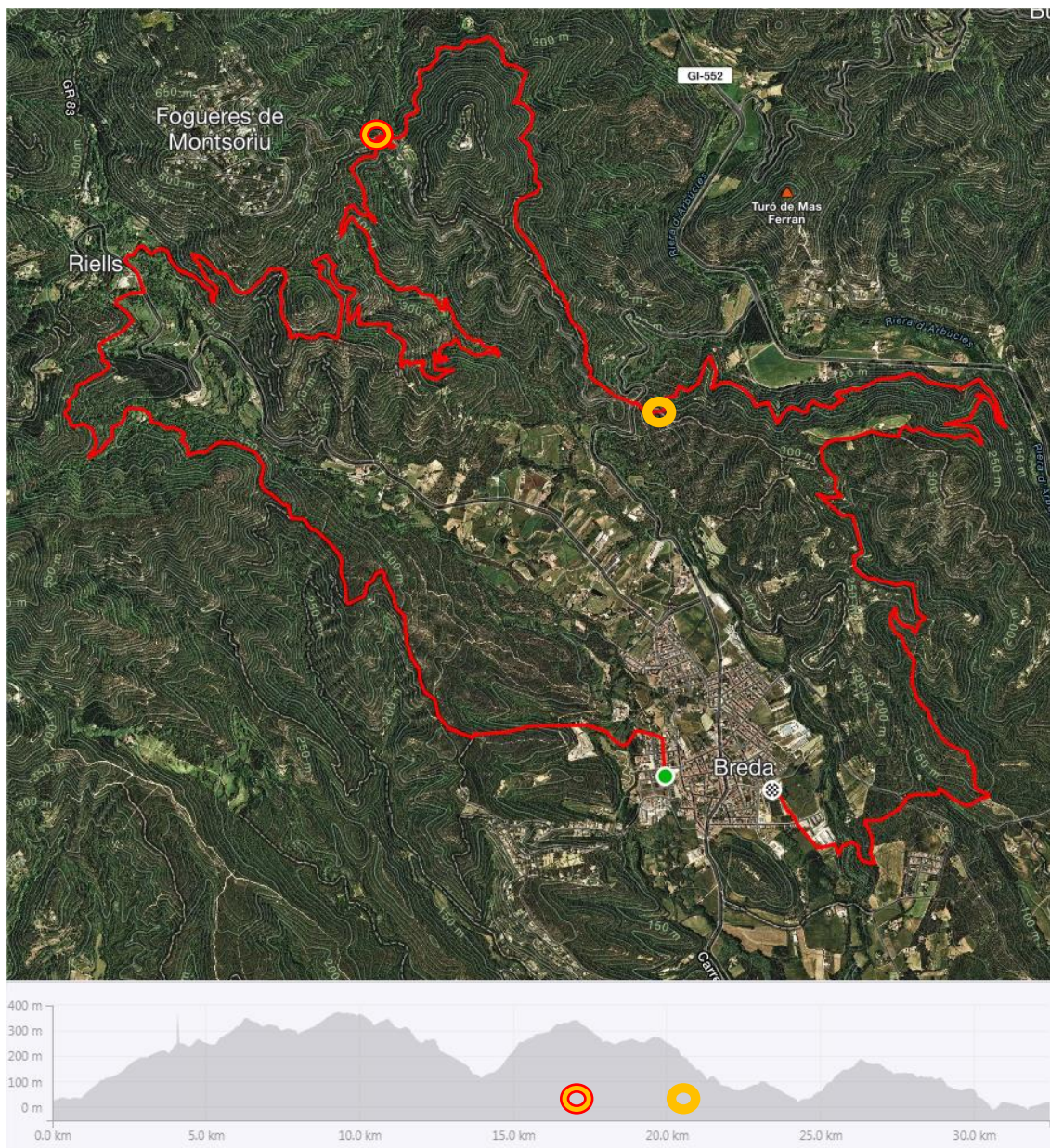
 Avituallament



## Recorregut LLARG:

32,5km / 1110 m+

Temps de tall al km 21 (2,5h): 12.00h



- Avituallament
- Control de pas – límit de pas a les 12h